



## ด่วนที่สุด

ที่ นศ ๐๐๒๓.๓/ว ๒๒๒๓

ถึง สำนักงานเทศบาล/ที่ทำการองค์การบริหารส่วนตำบลทุกแห่ง และสำนักงานส่งเสริมการปกครองท้องถิ่น  
อำเภอทุกอำเภอ

ตามหนังสือจังหวัดนครศรีธรรมราช ด่วนที่สุด ที่ นศ ๐๐๒๓.๓/ว ๒๖๖๔ ลงวันที่ ๑๗ พฤษภาคม ๒๕๖๑  
ได้เร่งรัดให้องค์กรปกครองส่วนท้องถิ่น ดำเนินการจัดทำแผนที่แนวเขตปกครององค์กรปกครองส่วนท้องถิ่นใน  
ระบบสารสนเทศภูมิศาสตร์ (GIS) เพื่อเตรียมความพร้อมให้องค์กรปกครองส่วนท้องถิ่นสามารถรับมอบข้อมูลใน  
รูปแบบ Shape File จากกรมที่ดิน ได้ทันทีที่ร่างพระราชบัญญัติภาษีที่ดินและสิ่งปลูกสร้าง พ.ศ.... มีผลบังคับใช้ นั้น

กรมส่งเสริมการปกครองท้องถิ่นแจ้งเพิ่มเติมว่า ได้จัดทำ “ระบบรายงานการเตรียมความพร้อม  
ขององค์กรปกครองส่วนท้องถิ่นตามร่างพระราชบัญญัติภาษีที่ดินและสิ่งปลูกสร้าง พ.ศ.....” ผ่านระบบข้อมูลกลาง  
องค์กรปกครองส่วนท้องถิ่น (INFO) เพื่อสำรวจและแจ้งข้อมูลรายชื่อตำบล ซึ่งอยู่ในเขตพื้นที่รับผิดชอบของ  
เทศบาลและองค์การบริหารส่วนตำบลให้กรมที่ดินทราบในขั้นตอนต่อไป จึงขอให้เทศบาลและองค์การบริหาร  
ส่วนตำบล บันทึกการรายงานข้อมูลดังกล่าวให้แล้วเสร็จ ภายในวันที่ ๓๑ พฤษภาคม ๒๕๖๑ อนึ่ง การบันทึก  
รายงานในระบบข้อมูลกลาง INFO นั้น ให้องค์กรปกครองส่วนท้องถิ่นใช้งานบนเว็บเบราว์เซอร์ Google chrome  
และดำเนินการตามคู่มือการใช้งานที่ส่งมาพร้อมนี้



สำนักงานส่งเสริมการปกครองท้องถิ่นจังหวัด  
กลุ่มงานส่งเสริมและพัฒนาท้องถิ่น  
โทร ๐ ๗๕๓๕ ๖๑๔๔ ต่อ ๒๐ โทรสารต่อ ๒๕  
www.nakhonlocal.go.th

# ด่วน

ที่ มท ๐๘๐๘.๗/ว ๑๔๙๓



ถึง สำนักงานส่งเสริมการปกครองท้องถิ่นจังหวัดทุกจังหวัด

ตามหนังสือกรมส่งเสริมการปกครองท้องถิ่น ที่ มท ๐๘๐๘.๗/ว ๑๒๗๒ ลงวันที่ ๒ พฤษภาคม ๒๕๖๑ ได้แจ้งให้จังหวัดพิจารณาเร่งรัดองค์กรปกครองส่วนท้องถิ่นดำเนินการจัดทำแผนที่แนวเขตปกครอง องค์กรปกครองส่วนท้องถิ่นในระบบสารสนเทศภูมิศาสตร์ (GIS) เพื่อเตรียมความพร้อมให้องค์กรปกครอง ส่วนท้องถิ่นสามารถรับมอบข้อมูลในรูปแบบ Shape File จากกรมที่ดินได้ในทันทีที่ร่างพระราชบัญญัติภาษีที่ดิน และสิ่งปลูกสร้าง พ.ศ. .... มีผลบังคับใช้ ความละเอียดแจ้งแล้ว นั้น

กรมส่งเสริมการปกครองท้องถิ่นได้จัดทำ “ระบบรายงานการเตรียมความพร้อมขององค์กร ปกครองส่วนท้องถิ่นตามร่างพระราชบัญญัติภาษีที่ดินและสิ่งปลูกสร้าง พ.ศ. .... ” ผ่านระบบข้อมูลกลางองค์กร ปกครองส่วนท้องถิ่น (INFO) เพื่อสำรวจและแจ้งข้อมูลรายชื่อตำบลซึ่งอยู่ในเขตพื้นที่รับผิดชอบของเทศบาลและ องค์การบริหารส่วนตำบลให้กรมที่ดินทราบในขั้นตอนต่อไป จึงขอให้สำนักงานส่งเสริมการปกครองท้องถิ่น จังหวัดแจ้งให้องค์กรปกครองส่วนท้องถิ่นทราบและบันทึกการรายงานข้อมูลดังกล่าวให้แล้วเสร็จภายในวันที่ ๓๑ พฤษภาคม ๒๕๖๑ อนึ่ง การบันทึกการรายงานในระบบข้อมูลกลางองค์กรปกครองส่วนท้องถิ่น (INFO) นั้นให้ องค์กรปกครองส่วนท้องถิ่นใช้งานบนเว็บเบราว์เซอร์ Google Chrome และดำเนินการตามคู่มือการใช้งานที่ส่งมา พร้อมนี้

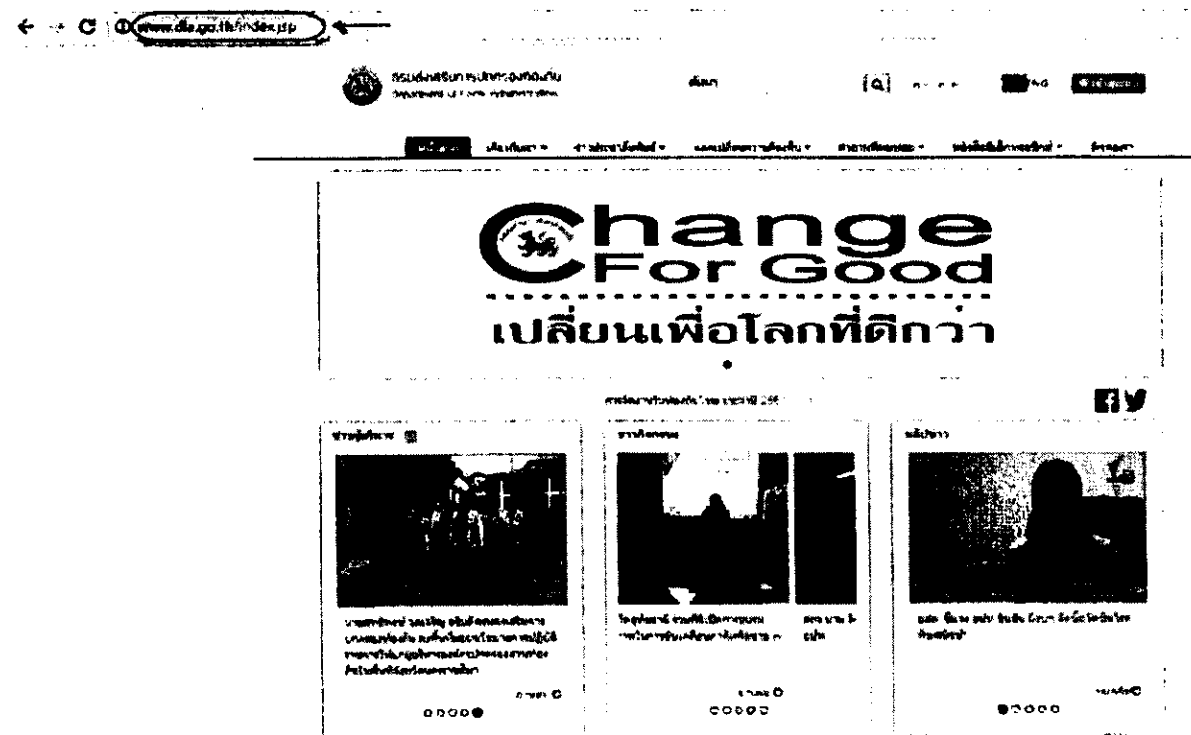


สำนักบริหารการคลังท้องถิ่น  
ส่วนนโยบายการคลังและพัฒนารายได้  
โทร. ๐-๒๒๕๑-๕๐๐๐ ต่อ ๑๔๓๓ , ๓๔  
โทรสาร ๐-๒๒๕๑-๘๘๕๘

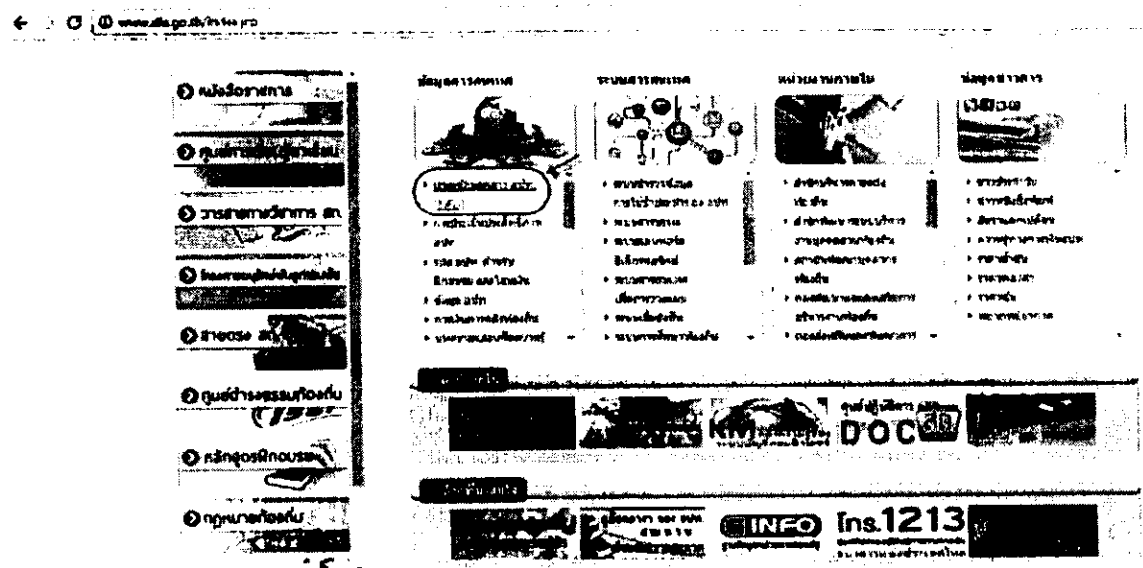
**ขั้นตอนการบันทึกข้อมูลระบบรายงานการเตรียมความพร้อมของ อปท. ตามร่าง พ.ร.บ. ภาษีที่ดินและสิ่งปลูกสร้าง พ.ศ. .... (กำหนดแนวเขตปกครอง อปท.)**

๑. เชื่อมต่อระบบอินเทอร์เน็ตกับเครื่องคอมพิวเตอร์

๒. เปิดใช้งานผ่าน web browser แล้วเข้าสู่เว็บไซต์กรมส่งเสริมการปกครองท้องถิ่น <http://www.dla.go.th>



๓. คลิกเลือกข้อมูลสารสนเทศและเลือกระบบข้อมูลกลางองค์กรปกครองส่วนท้องถิ่นดังกล่าว



๔. ใช้ username / password ที่ใช้ในการบันทึกข้อมูลระบบข้อมูลกลางองค์กรปกครองส่วนท้องถิ่น (Info)

ระบบข้อมูลกลางขององค์กรปกครองส่วนท้องถิ่น  
กรมส่งเสริมการปกครองส่วนท้องถิ่น

Home

Website Username และ Password

ค้นหา

ข้อมูลขององค์กรปกครองส่วนท้องถิ่น เป็นระบบฐานข้อมูลฯ จัดทำขึ้น เพื่อสำรวจข้อมูลขององค์กรปกครองส่วนท้องถิ่นทั่วประเทศ ซึ่งข้อมูลนี้แสดง ในระบบเป็นข้อมูลที่มาเข้าโดยองค์กรปกครองส่วนท้องถิ่น เพื่อเผยแพร่ประชาสัมพันธ์ข้อมูลให้หน่วยงานภายในกรมส่งเสริมการปกครองส่วนท้องถิ่น องค์กรปกครองส่วนท้องถิ่นและหน่วยงานที่เกี่ยวข้องนำข้อมูลไปใช้ประโยชน์ได้อย่างสูงสุด

ระบบข้อมูลกลางองค์กรปกครองส่วนท้องถิ่นประกอบด้วยข้อมูล

- สภาทวิบาล
- โครงสร้างพื้นฐานและสาธารณูปโภค

๕. จะปรากฏภาพดังดังกล่าว คลิกเลือกรายการ ระบบรายงานการเตรียมความพร้อมของ อปท. ตามร่าง พ.ร.บ. ภาษีที่ดินและสิ่งปลูกสร้าง พ.ศ. ....

ระบบข้อมูลกลางขององค์กรปกครองส่วนท้องถิ่น

Download

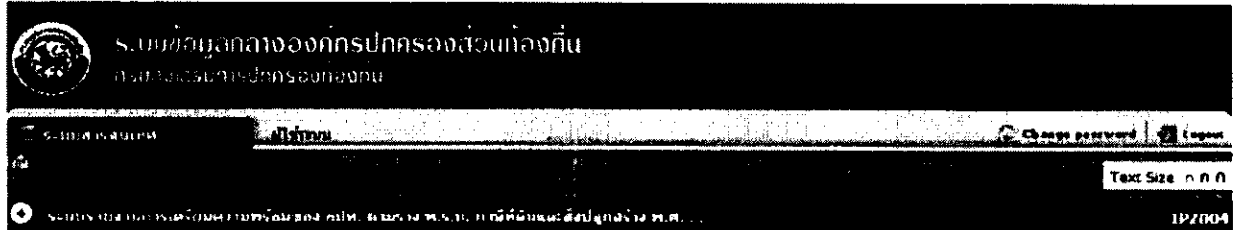
ข้อมูลภาษีที่ดินและสิ่งปลูกสร้าง

รายงานภาษีที่ดินและสิ่งปลูกสร้าง

เอกสารภาษีที่ดินและสิ่งปลูกสร้าง

# ระบบรายงานการเตรียมความพร้อมของ อปท. ตามร่าง พ.ร.บ.ภาษีที่ดินและสิ่งปลูกสร้าง พ.ศ. ....

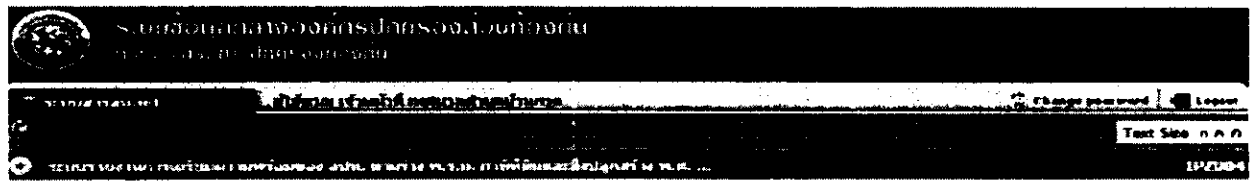
## การเพิ่มข้อมูล



ไม่พบข้อมูล  
คลิกเพื่อเพิ่มข้อมูล

## รูปแสดงหน้าเพิ่มข้อมูลระบบรายงานการเตรียมความพร้อมของ อปท. ตามร่าง พ.ร.บ.ภาษีที่ดินและสิ่งปลูกสร้าง พ.ศ. ....

### ■ คลิกปุ่ม “คลิกเพื่อบันทึกข้อมูล”



แบบรายงานผลข้อมูลด้านหนึ่งถึงของ อปท.  
กรณีทำไม่ได้ให้เป็นฐานข้อมูลในการจัดสรรรูปแบบแปลงที่ดินและรั้วเขตการปกครองพื้นที่ของที่ดินให้ทันองค์การปกครองส่วนท้องถิ่น ตามร่างพระราชบัญญัติภาษีที่ดินและสิ่งปลูกสร้าง พ.ศ. ....

จังหวัด ประชากรปีฐาน อำเภอ ประชากร เทศบาลตำบลจำนวน

ผ่านสถิติเดิมที่ส่ง อปท.  
มีค่าเฉลี่ยอยู่ในเกณฑ์ของของ อปท.

สรุป

- 1) การเลือกจุด
- 2) ขั้นตอน
- 3) รายละเอียด
- 4) ข้อมูล
- 5) ข้อมูล
- 6) ข้อมูล
- 7) ข้อมูล
- 8) ข้อมูล

กรณีทำไม่ได้ให้เป็นฐานข้อมูลด้านหนึ่งถึงของ อปท. ให้แจ้งรายการที่ดินทุกแปลง (ปีฐานตาม 4936118694 4936118694 4936118694 4936118694)

ผู้ให้บริการข้อมูล : กรมส่งเสริมการปกครองส่วนท้องถิ่น  
ฝ่ายเลขานุการ : ฝ่ายเลขานุการกรม  
เบอร์โทรศัพท์ : 081-2358945

เพิ่มข้อมูล บันทึก

info.dla.go.th บอภาว

เป็นอีกข้อมูลเบื้องต้น

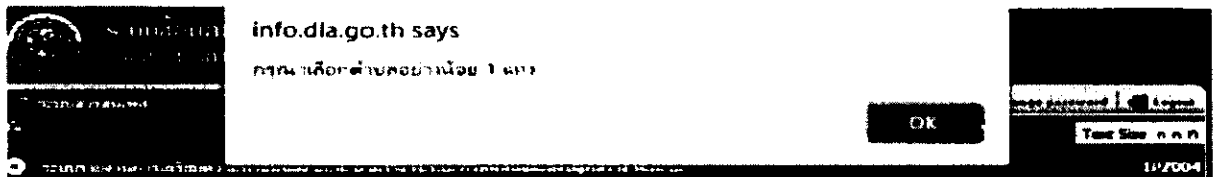


ใส่รายละเอียดข้อมูลดังนี้

1. เลือกตำบลที่อยู่ในพื้นที่รับผิดชอบของ อปท. ได้อย่างน้อย ๑ ตำบล
2. กรณีทราบชื่อระวางที่ดิน มาตรฐาน ๑:๔๐๐๐ ในพื้นที่ อปท. ให้ระบุชื่อระวางที่ดินทุกแห่ง (ตัวอย่าง 4936118694,4936118894)
3. ผู้บันทึกข้อมูล
4. ตำแหน่ง
5. เบอร์โทรศัพท์

■ คลิกรูป “บันทึกข้อมูล”

กรณีที่ไม่เลือกตำบลจะไม่สามารถบันทึกข้อมูลเข้าสู่ระบบได้ ระบบจะแสดงกล่องข้อความกรุณาเลือกตำบลอย่างน้อย ๑ แห่ง

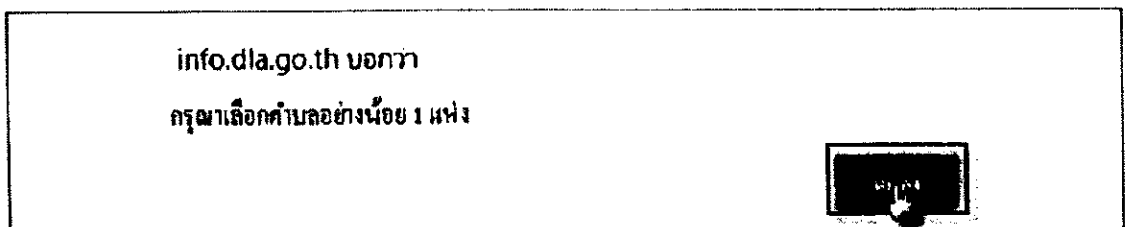


แบบรายงานผลข้อมูลด้านแปลงที่ดินของ อปท.  
เพื่อนำไปใช้เป็นการข้อมูล ในการจัดสร้างข้อมูลรูปแบบแปลงที่ดินและข้อมูลเอกสารสิทธิที่ดินให้กับองค์การบริหารส่วน  
ท้องถิ่น ตามร่างพระราชบัญญัติการปฏิรูปที่ดินและสิ่งปลูกสร้าง พ.ศ. ...

ชนิดดิน หน่วยงานใช้ชื่อ	อำเภอ บางสะพาน	เขตงานฝ่ายงานกลุ่ม
อำเภอที่เลือกชื่อ อปท. มีตำบลที่อยู่ในพื้นที่รับผิดชอบ อปท.	๑:๔๐	
ตำบล		
<input type="checkbox"/> กว.ลัดน้อย		
<input type="checkbox"/> อื่นๆ		
<input type="checkbox"/> ท้องนา		
<input type="checkbox"/> อื่นๆ		
<input type="checkbox"/> หมู่บ้าน		
<input type="checkbox"/> แนวคัน		
<input type="checkbox"/> อื่นๆ		

กรณีทราบชื่อระวางที่ดิน มาตรฐาน ๑:๔๐๐๐ ในพื้นที่ อปท. ให้ระบุชื่อระวางที่ดินทุกแห่ง (ตัวอย่างเช่น 4936118694,4936118894)

ผู้บันทึกข้อมูล :  
ตำแหน่ง :  
เบอร์โทรศัพท์ :



## การแก้ไขข้อมูล

ระบบรายงานการเตรียมความพร้อมของ อปท. ตามร่าง พ.ร.บ.ภาษีที่ดินและสิ่งปลูกสร้าง พ.ศ. ....

### ■ คลิกปุ่ม “แก้ไข”

1. เลือกตำบลที่อยู่ในพื้นที่รับผิดชอบของ อปท. ได้อย่างน้อย ๑ ตำบล
2. กรณีทราบชื่อระวางที่ดิน มาตรฐาน ๑:๕๐๐๐ ในพื้นที่ อปท. ให้ระบุชื่อระวางที่ดินทุกแห่ง (ตัวอย่าง 4936118694,4936118894)
3. ผู้บันทึกข้อมูล
4. ตำแหน่ง
5. เบอร์โทรศัพท์

### ■ คลิกปุ่ม “บันทึกข้อมูล

ระบบรายงานการเตรียมความพร้อมของ อปท. ตามร่าง พ.ร.บ.ภาษีที่ดินและสิ่งปลูกสร้าง พ.ศ. ....

แก้ไขข้อมูล

Change password | Logout

Text Size ก ก ข

ระบบรายงานการเตรียมความพร้อมของ อปท. ตามร่าง พ.ร.บ.ภาษีที่ดินและสิ่งปลูกสร้าง พ.ศ. .... IP:10.0.0.4

ตำบล	ผู้บันทึกข้อมูล	ตำแหน่ง
	นางสาว สานใจ เจริญพจน์	พนักงานบันทึกข้อมูล
เบอร์โทรศัพท์		1 ถึง 3 หลัก

แบบรายงานการเตรียมความพร้อมของ อปท. ตามร่าง พ.ร.บ.ภาษีที่ดินและสิ่งปลูกสร้าง พ.ศ. ....

เพื่อมาไว้ใช้เก็บฐานข้อมูลในการจัดสร้างข้อมูลรูปแบบแปลงที่ดินและข้อมูลเอกสารสิ่งอำนวยความสะดวกให้แก่ของสหกรณ์ของส่วนท้องถิ่น ตามร่างพระราชบัญญัติภาษีที่ดินและสิ่งปลูกสร้าง พ.ศ. ....

จังหวัด กรุงเทพมหานคร      อำเภอ บางพลาน      เทศบาลตำบลบางพลาน

สำนักงานที่ดินจังหวัด กรุงเทพฯ      เลขที่ ๒๖๖

คำสั่งขอใช้ที่ดินเพื่อประโยชน์ของ อปท.

- ตำบล
- ๑) ตำบลบางพลาน
  - ๒) ตำบลบางพลาน
  - ๓) ตำบลบางพลาน
  - ๔) ตำบลบางพลาน
  - ๕) ตำบลบางพลาน
  - ๖) ตำบลบางพลาน
  - ๗) ตำบลบางพลาน
  - ๘) ตำบลบางพลาน

กรณีทราบชื่อระวางที่ดิน มาตรฐาน ๑:๕๐๐๐ ในพื้นที่ อปท. ให้ระบุชื่อระวางที่ดินทุกแห่ง (ตัวอย่างเช่น 4936118694,4936118894)

4936118694-4936118894

ผู้บันทึกข้อมูล : นางสาว สานใจ เจริญพจน์

ตำแหน่ง : พนักงานบันทึกข้อมูล

เบอร์โทรศัพท์ : 081-2356945

บันทึกข้อมูล      OK      Cancel

## การดูข้อมูล

ระบบรายงานการเตรียมความพร้อมของ อปท. ตามร่าง พ.ร.บ.ภาษีที่ดินและสิ่งปลูกสร้าง พ.ศ. ....

๑. คลิกปุ่ม “แนวนขยาย” เพื่อดูข้อมูล (ฟังก์ชันการดูข้อมูลจะไม่สามารถแก้ไขข้อมูลได้)

ระบบข้อมูลกลางองค์กรปกครองส่วนท้องถิ่น  
กรมส่งเสริมการปกครองส่วนท้องถิ่น

หน้าแรก | เข้าสู่ระบบ | Change password | Logout

Text Size ก ก ก

รายงานผลการเตรียมความพร้อมของ อปท. ตามร่าง พ.ร.บ. ภาษีที่ดินและสิ่งปลูกสร้าง พ.ศ. ....

ลำดับ	ผู้รับผิดชอบ	ตำแหน่ง
1	นางสาว สายใจ เสงี่ยมพยอม	พนักงานบันทึกข้อมูล

หน้าที่ยัง 10 รายการ

1 ถึง 1 จาก 1

๒. ตรวจสอบข้อมูลที่บันทึก เพื่อตรวจสอบความถูกต้อง

ระบบข้อมูลกลางองค์กรปกครองส่วนท้องถิ่น  
กรมส่งเสริมการปกครองส่วนท้องถิ่น

หน้าแรก | เข้าสู่ระบบ | Change password | Logout

Text Size ก ก ก

รายงานผลการเตรียมความพร้อมของ อปท. ตามร่าง พ.ร.บ. ภาษีที่ดินและสิ่งปลูกสร้าง พ.ศ. ....

แนบรายงานพร้อมข้อมูลภาพหนังสือของ สภ.ท.  
เพื่อนำไปใช้เป็นฐานข้อมูล ในการจัดสรรงบประมาณแปลงที่ดินและข้อมูลเอกสารสิทธิของที่ดินในใต้ของคำปกครองส่วน  
ท้องถิ่น ตามร่างพระราชบัญญัติภาษีที่ดินและสิ่งปลูกสร้าง พ.ศ. ....

จังหวัด นครราชสีมา | อำเภอ หนองสูง | (เทศบาลตำบลบ้านคา)

สายเคเบิลในตู้ สภ.ท.  
ติดต่อขอข้อมูลในกรณีไม่มีความสะดวก

ส่งต่อ

สำเนา

- สำเนาเอกสาร
- ข้อมูล
- ทะเบียน
- หนังสือ
- หนังสือคำสั่ง
- หนังสือ

รหัสผ่านอีเมลรายงานที่ส่ง มาขอระบบ ๑๕๐๐๐ ในพื้นที่ สภ.ท. ให้คุณเมื่อรายงานส่งมาทาง (ถ้าต้องการเลข 4936118694 4936118694)

4936118694 4936118694

ผู้บันทึกข้อมูล : นางสาวสายใจ เสงี่ยมพยอม  
ตำแหน่ง : พนักงานบันทึกข้อมูล  
เบอร์โทรศัพท์ : 081-2358945

ส่งที่ปรึกษา | ยกเลิก





# ควนทฤๅ

ที่ นค ๐๐๒๓.๓/ว ๒๖๖๙

ศาลากลางจังหวัดนครศรีธรรมราช  
ถนนราชดำเนิน นค ๘๐๐๐๐

๑๗ พฤษภาคม ๒๕๖๑

เรื่อง การจัดทำแผนที่แนวเขตปกครององค์กรปกครองส่วนท้องถิ่นเพื่อเตรียมความพร้อมรองรับการจัดเก็บภาษีที่ดินและสิ่งปลูกสร้าง

เรียน นายอำเภอทุกอำเภอ และนายกองค์กรปกครองส่วนท้องถิ่นทุกแห่ง

อ้างถึง ๑. หนังสือจังหวัดนครศรีธรรมราช ที่ นค ๐๐๒๓.๓/ว ๒๖๒๔ ลงวันที่ ๒๕ เมษายน ๒๕๖๑

๒. หนังสือจังหวัดนครศรีธรรมราช ส่วนที่สุด ที่ นค ๐๐๒๓.๓/ว ๑๓๐๕ ลงวันที่ ๗ มีนาคม ๒๕๖๑

สิ่งที่ส่งมาด้วย สำเนาหนังสือกรมส่งเสริมการปกครองท้องถิ่น ที่ มท ๐๘๐๘.๓/ว๑๒๗๒๒ ลงวันที่ ๒ พฤษภาคม ๒๕๖๑

ตามที่กรมส่งเสริมการปกครองท้องถิ่น กรมส่งเสริมการปกครองท้องถิ่น ได้จัดทำคู่มือการใช้โปรแกรมประยุกต์ระบบสารสนเทศภูมิศาสตร์ (LTAX GIS) เพื่อให้องค์กรปกครองส่วนท้องถิ่น (เทศบาลและองค์การบริหารส่วนตำบล) นำไปใช้ในการจัดทำแผนที่ภาษีและทะเบียนทรัพย์สิน และได้แจ้งแนวทางการเตรียมความพร้อมรองรับการจัดเก็บภาษีที่ดินและสิ่งปลูกสร้างขององค์กรปกครองส่วนท้องถิ่นโดยเร่งรัดให้องค์กรปกครองส่วนท้องถิ่นดำเนินการจัดทำแผนที่ภาษีและทะเบียนทรัพย์สินให้แล้วเสร็จโดยเร็ว พร้อมทั้งแนะนำองค์กรปกครองส่วนท้องถิ่นที่ประสบปัญหาการจัดทำแผนที่ภาษีและทะเบียนทรัพย์สินในขั้นตอนการคัดลอกข้อมูลระหว่างที่ดิน และรายละเอียดข้อมูลที่ดินประสานขอคัดลอกรูปแบบที่ดินในรูปแบบ Shape File กับสำนักเทคโนโลยีสารสนเทศ กรมที่ดิน นั้น

กรมส่งเสริมการปกครองท้องถิ่นแจ้งว่า ร่างพระราชบัญญัติภาษีที่ดินและสิ่งปลูกสร้าง พ.ศ..... ที่อยู่ระหว่างพิจารณาของสภานิติบัญญัติแห่งชาติ กำหนดให้กรมที่ดินจัดส่งข้อมูลรูปแบบที่ดินและข้อมูลเอกสารสิทธิของที่ดินและสิ่งปลูกสร้างที่ตั้งอยู่ในเขตพื้นที่ขององค์กรปกครองส่วนท้องถิ่น ให้แก่องค์กรปกครองส่วนท้องถิ่นนั้น ๆ เพื่อใช้ในการเตรียมการจัดเก็บภาษีภายในหกสิบวันนับแต่วันที่พระราชบัญญัตินี้ใช้บังคับ ดังนั้น เพื่อเตรียมความพร้อมให้องค์กรปกครองส่วนท้องถิ่นสามารถรับมอบข้อมูลในรูปแบบ Shape File จากกรมที่ดินได้ในทันทีที่ร่างพระราชบัญญัติภาษีที่ดินและสิ่งปลูกสร้าง พ.ศ..... มีผลบังคับใช้ จึงขอให้จังหวัดแจ้ง องค์กรปกครองส่วนท้องถิ่นดำเนินการจัดทำแผนที่แนวเขตองค์กรปกครองส่วนท้องถิ่น ในระบบสารสนเทศ (GIS) ตามวิธีการในคู่มือการใช้โปรแกรมประยุกต์ระบบสารสนเทศภูมิศาสตร์ (LTAX GIS) ตามวิธีการในคู่มือการใช้โปรแกรมประยุกต์ระบบสารสนเทศภูมิศาสตร์ (LTAX GIS) รายละเอียดปรากฏตามอ้างถึง

จึงเรียนมาเพื่อทราบและพิจารณาดำเนินการต่อไป

ขอแสดงความนับถือ

(นางปวงเกียรติ รักทานิขมณี)  
รองผู้ว่าราชการจังหวัด ปฏิบัติราชการแทน

สำนักงานส่งเสริมการปกครองท้องถิ่นจังหวัด สุรินทร์

กลุ่มงานส่งเสริมและพัฒนาท้องถิ่น

โทร ๐ ๗๕๓๕ ๖๑๔๔ ต่อ ๒๐ โทรสารต่อ ๒๕

www.nakhontlocal.go.th



1741 / - 9 พ.ศ. 2561  
 5545  
 10 พ.ศ. 2561

ที่ มท ๐๘๐๘.๓/ว ๑๒๗๒

กรมส่งเสริมการปกครองท้องถิ่น  
ถนนนครราชสีมา เขตดุสิต กทม. ๑๐๓๐๐

๒ พฤษภาคม ๒๕๖๑

เรื่อง การจัดทำแผนที่แนวเขตปกครององค์กรปกครองส่วนท้องถิ่นเพื่อเตรียมความพร้อมรองรับการจัดเก็บภาษีที่ดินและสิ่งปลูกสร้าง

เรียน ผู้ว่าราชการจังหวัด ทุกจังหวัด

- อ้างถึง ๑. หนังสือกรมส่งเสริมการปกครองท้องถิ่น ที่ มท ๐๘๐๘.๓/ว ๒๐๔๔ ลงวันที่ ๗ ตุลาคม ๒๕๕๔
- ๒. หนังสือกระทรวงมหาดไทย ด่วนมาก ที่ มท ๐๘๐๘.๓/ว ๑๓๐๗ ลงวันที่ ๘ มกราคม ๒๕๖๑
- ๓. หนังสือกรมส่งเสริมการปกครองท้องถิ่น ที่ มท ๐๘๐๘.๓/ว ๘๖๐ ลงวันที่ ๒๗ มีนาคม ๒๕๖๑

ตามที่ได้จัดทำหนังสือคู่มือการใช้โปรแกรมประยุกต์ระบบสารสนเทศภูมิศาสตร์ (LTAX GIS) เพื่อให้องค์กรปกครองส่วนท้องถิ่น (เทศบาลและองค์การบริหารส่วนตำบล) นำไปใช้ในการจัดทำแผนที่ภาษีและทะเบียนทรัพย์สิน และกระทรวงมหาดไทยได้แจ้งให้องค์กรปกครองส่วนท้องถิ่นเตรียมความพร้อมรองรับการจัดเก็บภาษีที่ดินและสิ่งปลูกสร้าง เรื่องการจัดเก็บข้อมูลรายการที่ดินและสิ่งปลูกสร้าง โดยเร่งรัดดำเนินการจัดทำแผนที่ภาษีและทะเบียนทรัพย์สินให้แล้วเสร็จโดยเร็ว พร้อมทั้งแนะนำองค์กรปกครองส่วนท้องถิ่นที่ประสบปัญหาการจัดทำแผนที่ภาษีและทะเบียนทรัพย์สินในขั้นตอนการคัดลอกข้อมูลระวางที่ดินและรายละเอียดข้อมูลที่ดินประสานขอคัดลอกรูปแปลงที่ดินในรูปแบบ Shape File กับสำนักเทคโนโลยีสารสนเทศ กรมที่ดิน รายละเอียดปรากฏตามหนังสือที่อ้างถึง นั้น

เนื่องจากร่างพระราชบัญญัติภาษีที่ดินและสิ่งปลูกสร้าง พ.ศ. .... ที่อยู่ในระหว่างการพิจารณาของสภานิติบัญญัติแห่งชาติ กำหนดให้กรมที่ดินจัดส่งข้อมูลรูปแปลงที่ดินและข้อมูลเอกสารสิทธิของที่ดินและสิ่งปลูกสร้างที่ตั้งอยู่ในเขตพื้นที่ขององค์กรปกครองส่วนท้องถิ่นให้แก่องค์กรปกครองส่วนท้องถิ่นนั้นๆ เพื่อใช้ในการเตรียมการจัดเก็บภาษีภายในหกสิบวันนับแต่วันที่พระราชบัญญัตินี้ใช้บังคับ ดังนั้น เพื่อเตรียมความพร้อมให้องค์กรปกครองส่วนท้องถิ่นสามารถรับมอบข้อมูลในรูปแบบ Shape File จากกรมที่ดินได้ในทันทีที่ร่างพระราชบัญญัติภาษีที่ดินและสิ่งปลูกสร้าง พ.ศ. .... มีผลบังคับใช้ จึงขอให้จังหวัดแจ้งองค์กรปกครองส่วนท้องถิ่นดำเนินการจัดทำแผนที่แนวเขตองค์กรปกครองส่วนท้องถิ่นในระบบสารสนเทศภูมิศาสตร์ (GIS) ตามวิธีการในคู่มือการใช้โปรแกรมประยุกต์ระบบสารสนเทศภูมิศาสตร์ (LTAX GIS) ซึ่งจัดส่งให้ตามหนังสือที่อ้างถึง ๑ ให้แล้วเสร็จโดยเร็ว

จึงเรียนมาเพื่อโปรดพิจารณาดำเนินการต่อไป

ขอแสดงความนับถือ

(นายคุณุ สุวีฑิตยากร)

รองอธิบดี ปฏิบัติราชการแทน  
อธิบดีกรมส่งเสริมการปกครองท้องถิ่น

กรมส่งเสริมการปกครองท้องถิ่น  
 เลขที่ว. ๒๒๗๒  
 วันที่ 10 พ.ค. 61  
 เวลา .. น.

สำนักบริหารการคลังท้องถิ่น  
 ส่วนนโยบายการคลังและพัฒนารายได้  
 โทร. ๐-๒๒๔๑-๕๐๐๐ ต่อ ๑๔๓๓-๓๔  
 โทรสาร ๐-๒๒๔๑-๘๘๔๘